

Des objectifs à atteindre, une ambition à partager...

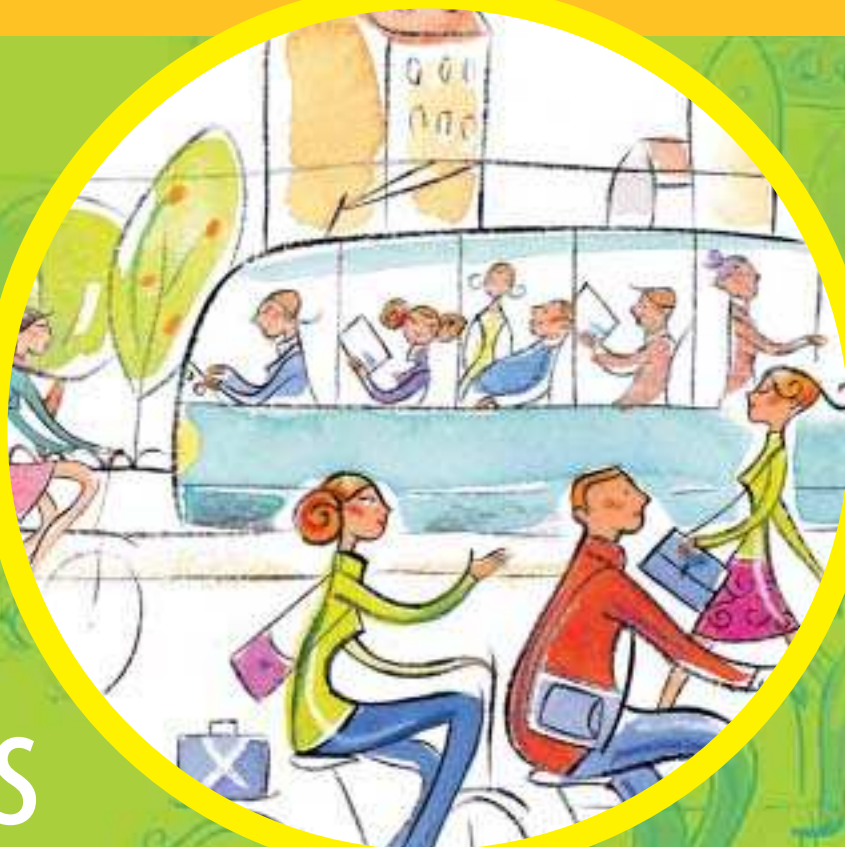
- Améliorer la qualité de l'air et lutter contre l'effet de serre
- Economiser l'énergie et les frais de transports
- Réduire les risques d'accidents
- Préférer les transports alternatifs à la voiture
- Rationaliser les déplacements



Pour ma qualité de vie au travail

Je participe à un projet de développement durable

Je préserve ma santé et celle de mon entreprise, je change mes habitudes de transport



- ▶ **2 mois** : c'est la durée moyenne d'un arrêt de travail pour un accident de transport.
- ▶ Chaque kilomètre en voiture coûte 40 centimes d'euro et zéro à pied !
- ▶ L'entreprise peut mettre en place des services qui simplifient la vie (restauration, meilleure desserte en transports en commun, télétravail...) et encourager ses salariés à habiter à proximité et près des lignes de transports en commun.



Pour ma planète



Je lutte
contre
l'effet de serre

Je covoiture et je prends
les transports en commun

- ▶ **Un bus** équivaut à 40 voitures en trafic et en espace gagné et produit 9 fois moins de gaz à effet de serre.
- ▶ Pour un trajet de 20 km, la voiture coûte 16 euros par jour contre 1,15 euro environ pour 1 abonnement de transport en commun.
- ▶ Le covoiturage permet d'optimiser les frais et les places de stationnement.



Pour ma ville

Je réduis la pollution atmosphérique



Je vais travailler à vélo

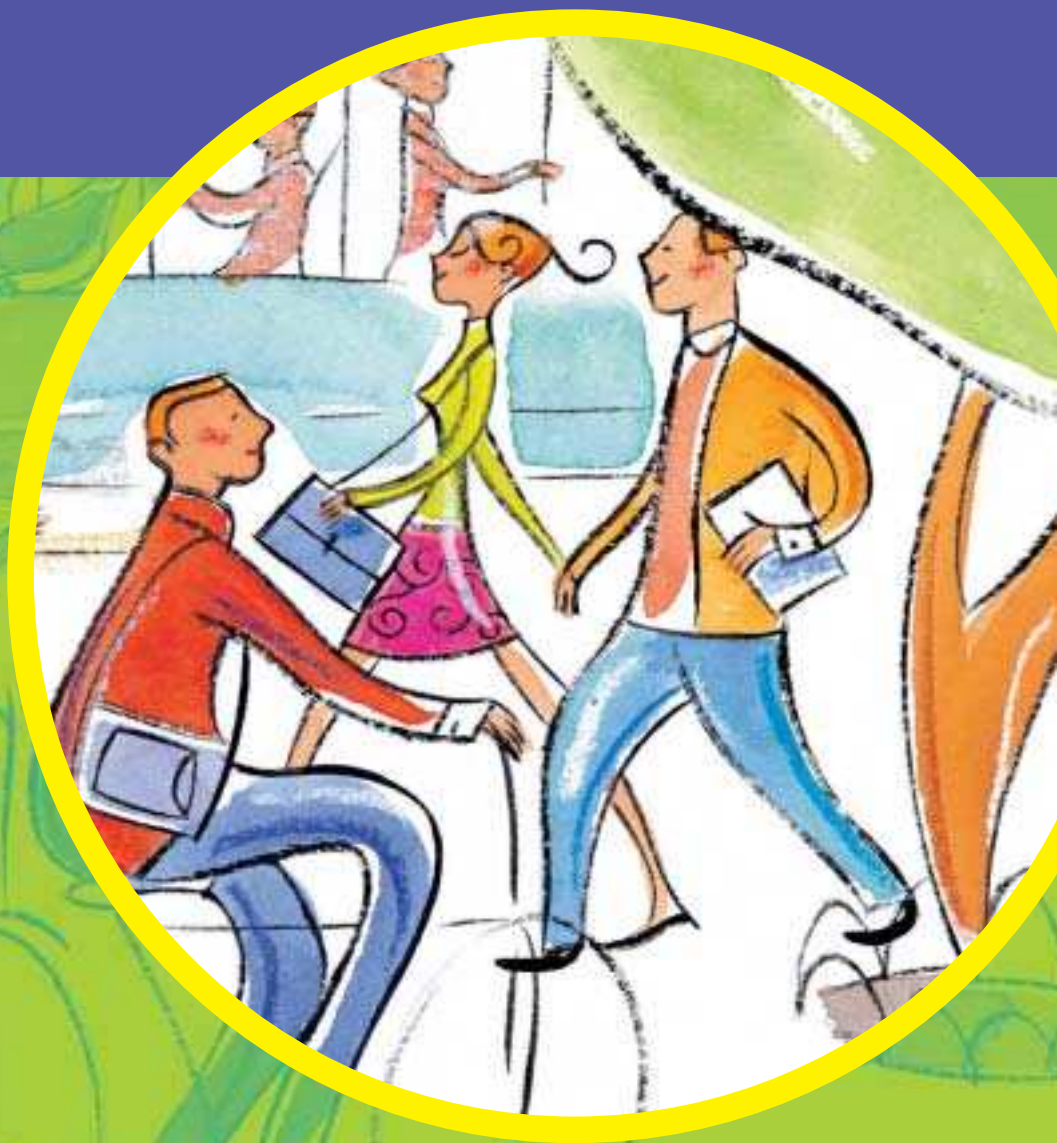
- Pour les trajets de moins de 5 km, le vélo est plus rapide et ne pollue pas.
- Un cycliste roule à 15 km/heure en ville, alors que la vitesse moyenne des véhicules est de 14 km/heure.
- Contrairement aux idées reçues, à vélo, on est 2 à 3 fois moins exposé aux polluants de l'air qu'en voiture.



Pour ma santé

Je laisse ma voiture au garage

Je vais à pied au travail

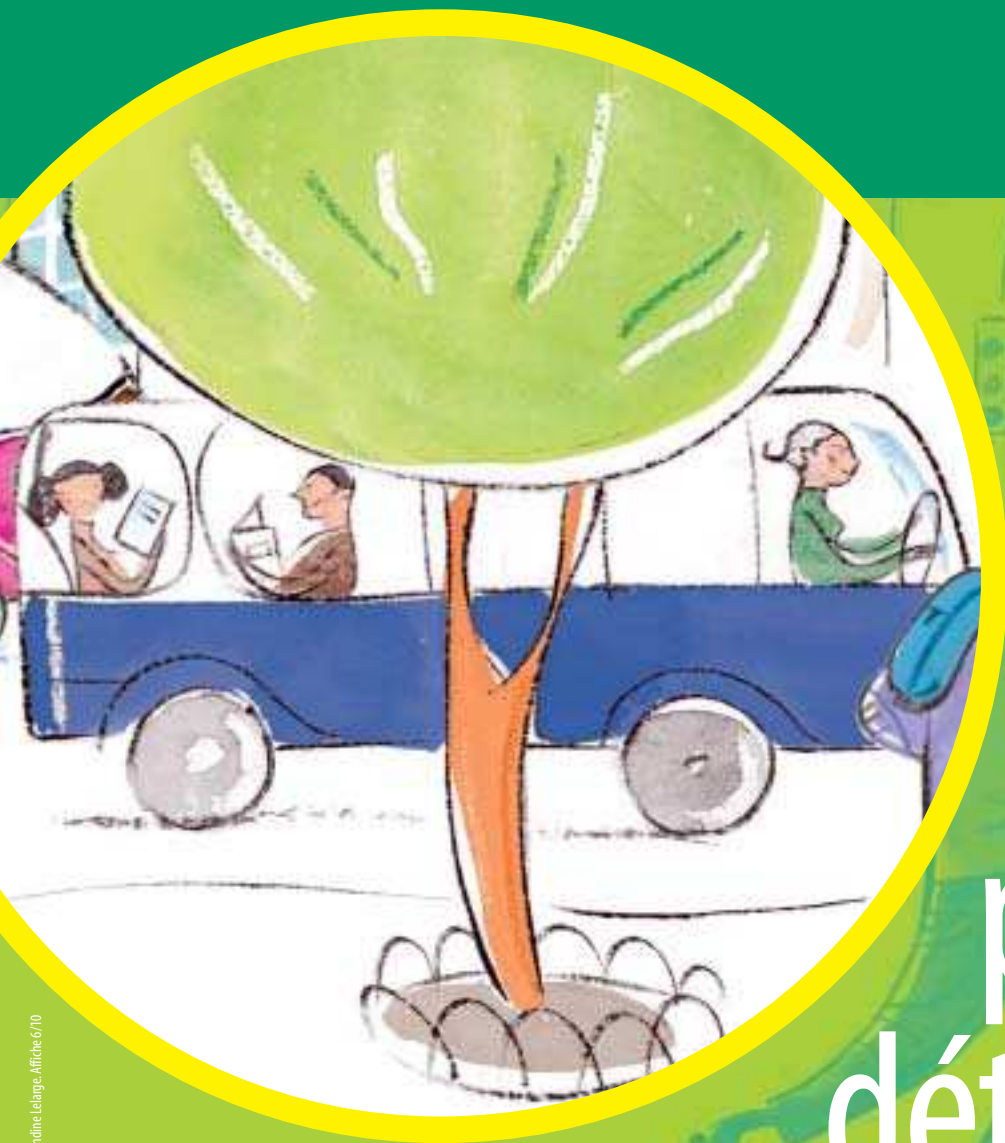


- ▶ **Une voiture rejette environ 4 g de CO/ km, 1 g de Nox, 0,3 g de COV et 290 g de CO2/ km.**
- ▶ **50% des déplacements font moins de 3 km !**
- ▶ **6 km à pied correspondent à 1 heure de marche, temps journalier recommandé pour lutter contre la prise de poids et les maladies cardio-vasculaires.**



Pour mes nerfs

J'évite les embouteillages



Je prends
le bus,
j'en profite
pour me
détendre

- ▶ **Le stress serait à l'origine de plus de 50%** de l'ensemble des journées de travail perdues.
- ▶ **Avec 4% de trafic en moins, la circulation devient fluide.**
- ▶ **3 actifs sur 5 travaillent à 15 km de leur domicile, soit à peu près 1 h de transport par jour...**



Pour ma famille



Je réduis les
risques d'accident

J'utilise les transports
en commun

- ▶ **57% des accidents mortels d'origine professionnelle sont dus à la circulation.**
- ▶ **En transport en commun, il y a 70 fois moins d'accidents qu'en voiture.**



Pour faire des économies



Je réduis
mes coûts de transport
et j'économise de l'énergie

J'autopartage* et je prends
les transports en commun

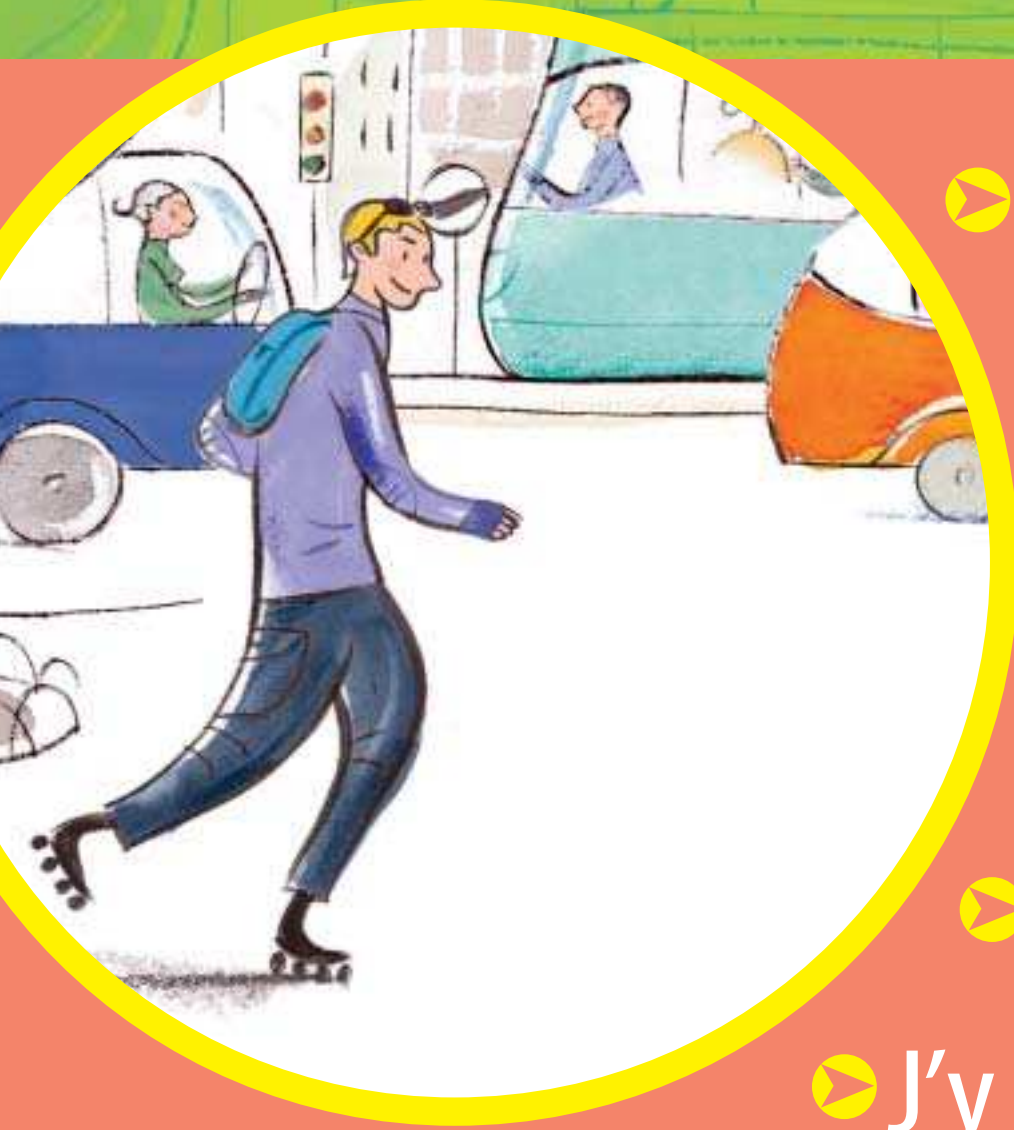
▶ **Une voiture coûte 6 100 euros/an en moyenne et un abonnement de transport en commun seulement 420 euros/an !**

▶ **Avec l'autopartage, je dispose d'une voiture quand j'en ai besoin et pour seulement 540 euros/an en moyenne.**

▶ **Jusqu'à 10 000 km/an, l'autopartage est plus économique que la voiture !**



Des solutions simples et futées...



▶ Je vais travailler à vélo

▶ J'utilise les transports en commun

▶ Je covoiture

▶ J'y vais à pied

▶ J'autopartage

Chacun fait un pas dans le bon sens !

ADEME



Agence de l'Environnement
et de la Maîtrise de l'Énergie

www.ademe.fr

Des PDE à succès

ST Microelectronics à Grenoble

- plan d'action en 16 mesures pour 50% des salariés
- 30% de carburant ainsi économisé (240 tonnes équivalent pétrole/an épargnées)
- kit vélo sécurité personnalisé

Institut Gustave-Roussy à Villejuif

- une navette express le relie aux stations de métro et RER les plus proches
- un système de covoiturage pour les salariés
- point info transport pour les 4000 personnes du site
- une voiture électrique dédiée aux malades

Alcatel Alenia Space à Toulouse

- meilleure desserte du site par les bus et les trains
- garantie de retour pour les covoitureurs
- création d'infrastructures pour les vélos

France Telecom à Lyon

- sur 1510 employés, 550 utilisent l'abonnement City Pass à prix réduit
- création de e-bureaux pour ses salariés nomades

Communauté Urbaine de Nantes

- 220 vélos de services
- borne d'accès, site internet et intranet
- effet dynamisant pour le territoire : 16 PDE lancés et 25 nouveaux à l'étude, soit 23 000 salariés concernés

CEA à Grenoble

- création d'une navette
- parc de 200 vélos pour les agents
- 360 kg de CO2 économisés

Pourquoi pas vous ?

ADEME



Agence de l'Environnement
et de la Maîtrise de l'Énergie

www.ademe.fr