

Montage réglable de menuiseries sur supports avec isolation thermique extérieure : le système JB-D de SFS intec

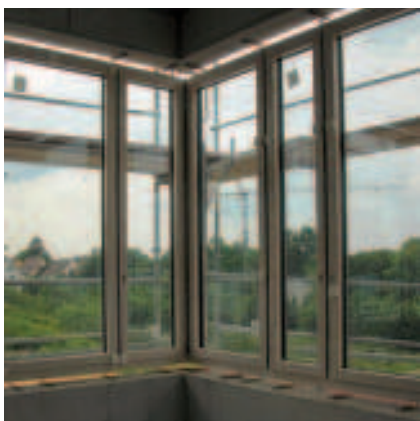


JB-D – Système de pose de fenêtres avec de nombreux avantages +

Le système JB-D permet la conception de la pose selon les directives types RAL, et une répartition sécurisée de toutes les charges et sollicitations.

Le système JB-D est réglable dans les trois dimensions pour compenser aisément les tolérances de la construction.

Le plan de pose peut être choisi indépendamment, suivant la courbe isotherme définie.



Bénéfices

- + Entièrement réglable en 3D
- + Reprise aisée des tolérances usuelles de la construction
- + Montage simple, rapide et sûr des baies de masse élevée
- + Solution idéale pour débords de 5 à 150 mm
- + Charge admissible élevée sans pièce complémentaire
- + Les consoles inférieures JB-DK peuvent être montées à l'avance sur le support
- + La durabilité du montage évite toute mise au point ultérieure et réduit le risque de réclamation

Robustesse

- + Calcul statique de reprise de charges (voir fiches techniques)
- + Conception de pose simple et montage sûr des fenêtres
- + Répartition de toutes les charges et sollicitations
- + Système complet, un seul et même fabricant
- + Positionnement des fixations par rapport au bord et à l'axe grâce aux consoles JB-DK 50 et JB-DK100 fonctionnant comme des gabarits de perçage
- + Montage simple et fiable selon les directives RAL

Eco-environnement

- + Positionnement selon la courbe isotherme
- + Pas d'obstacle pour l'étanchéité, conforme aux normes
- + Réservation intégrée (espace) pour l'isolant et l'étanchéité

EnEV 2012 - Construction conforme à la législation

Suivant les décrets environnementaux, l'attention est portée sur les économies d'énergie, en particulier dans les secteurs du chauffage et de la production d'eau chaude dans les bâtiments, ainsi que sur la pureté de l'air.



Les sinistres sont dus à des erreurs de conception de pose ou de montage



Problème de condensation

Si l'air chaud ambiant se refroidit trop vite sur la face intérieure de la fenêtre, la condensation apparaît rapidement. On peut l'éviter en organisant correctement le montage de la fenêtre.



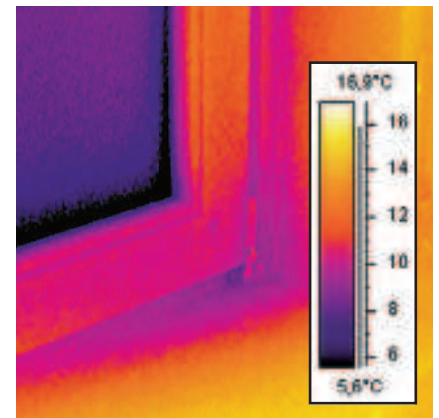
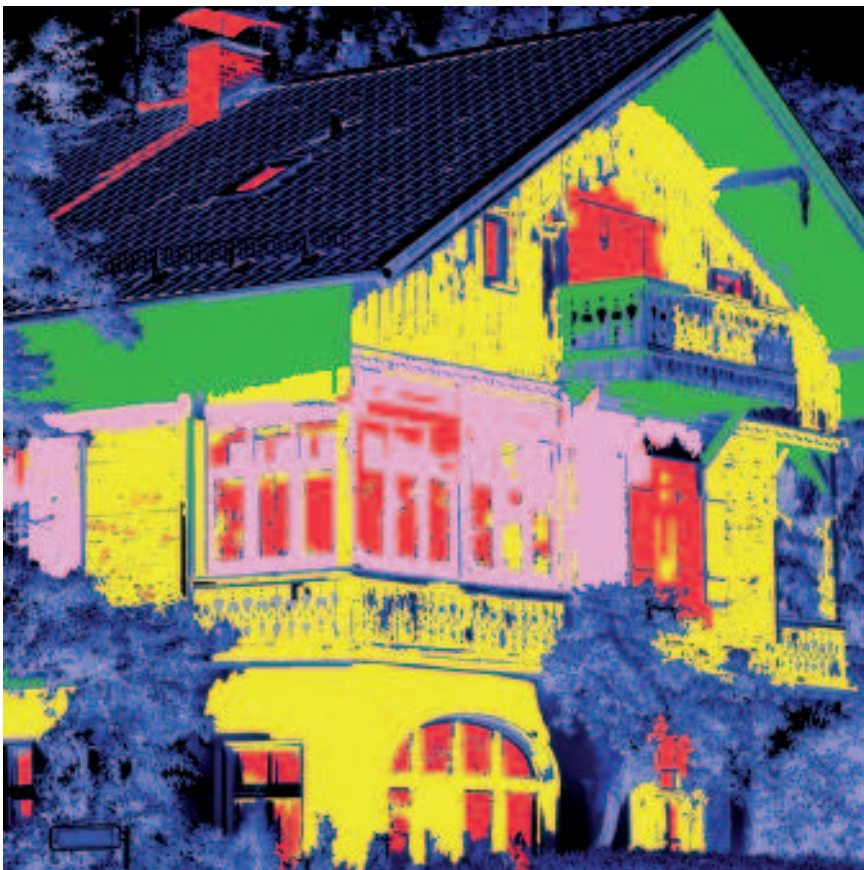
Un tel montage est à éviter !

On a essayé ici de monter une fenêtre avec des moyens simples dans un support avec isolant – beaucoup de temps perdu pour une solution apparemment économique !



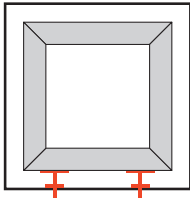
La moisissure est dangereuse

Son apparition est due à une erreur de conception. La courbe isotherme a été mal calculée ou le montage de la fenêtre n'a pas été effectué dans les règles de l'art.



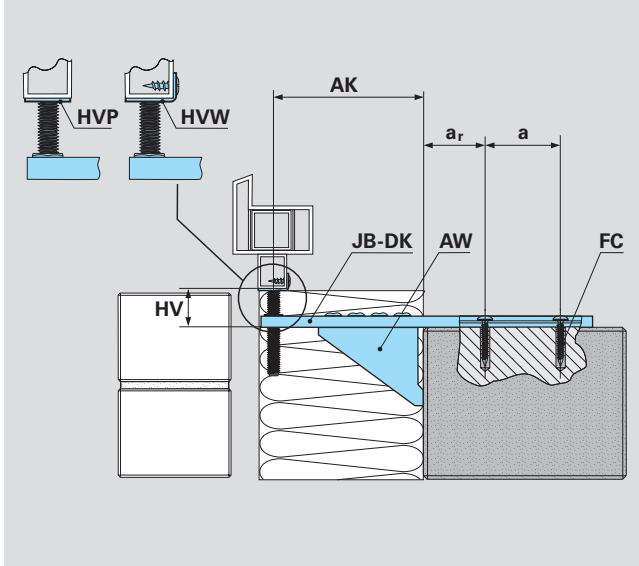
L'image infrarouge révèle les défauts

A l'aide d'une caméra infrarouge, on obtient des images thermographiques qui révèlent les moindres différences de température sur la façade. En rénovation, cela permet de prévoir et de mettre en œuvre les mesures nécessaires. Dans le neuf, l'image peut prouver une conception erronée ou un montage incorrect.



Prémontage de la console JB-DK en traverse basse (pose sur chantier, sans fenêtre)

Support :
Brique, béton, béton cellulaire



Dimensions et désignation

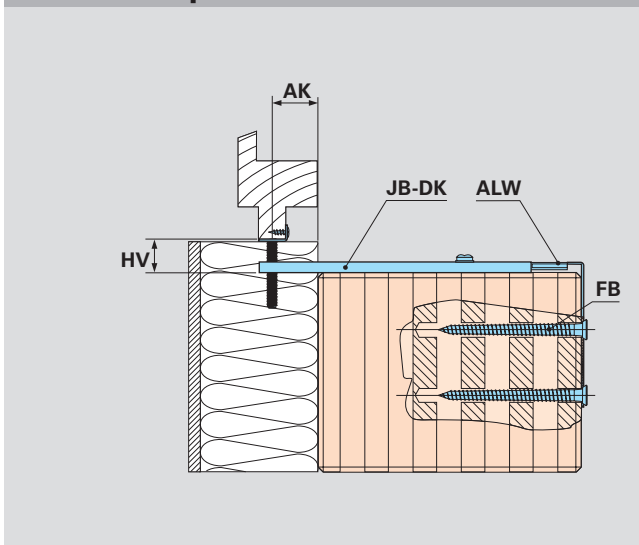
AK	Débord max.
HV	Réglage en hauteur max. 30 mm
a	Ecart à l'axe min. 25 mm (valable pour fixations SFS)
ar	Ecart au bord min. 30 mm (valable pour fixations SFS)
AW	Patte à gousset pour débord à partir de 80 mm
ALW	Patte coudée pour briques creuses (HLZ)
HVW	Equerre de réglage en hauteur
HVP	Plaque de réglage en hauteur

Console JB-DK

HVP	HVW	mm	Référence	No Article
	AK 50	138/1,5 mm	JB-DK50-HVW	1172603
			JB-DK50-HVP	1172604
	AK 100	188/2,5 mm	JB-DK100-HVW	1172607
			JB-DK100-HVP	1172608
	AK 150	253/2,5 mm	JB-DK150-AW75-HVW	1172631
			JB-DK150-AW75-HVP	1172632
	AK à partir de 80-100	188/2,5 mm	JB-DK100-AW75-HVW	1172609
			JB-DK100-AW75-HVP	1172613

Dans le cas de fenêtres de grandes dimensions ou de charges verticales très élevées, les consoles de montage JB-DK avec un débord à partir de 80 mm peuvent être renforcées par une patte à gousset **AW75**.

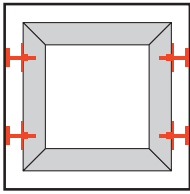
Support :
Mur en briques creuses



Console JB-DK-ALW

HVP	HVW	mm	Référence	No Article
	AK 100	253/2,5 mm	JB-DK100-ALW-HVW	1172615
			JB-DK100-ALW-HVP	1172616
	AK à partir de 80-100	253/2,5 mm	JB-DK100-ALW-AW75-HVW	1172617
			JB-DK100-ALW-AW75-HVP	1172619

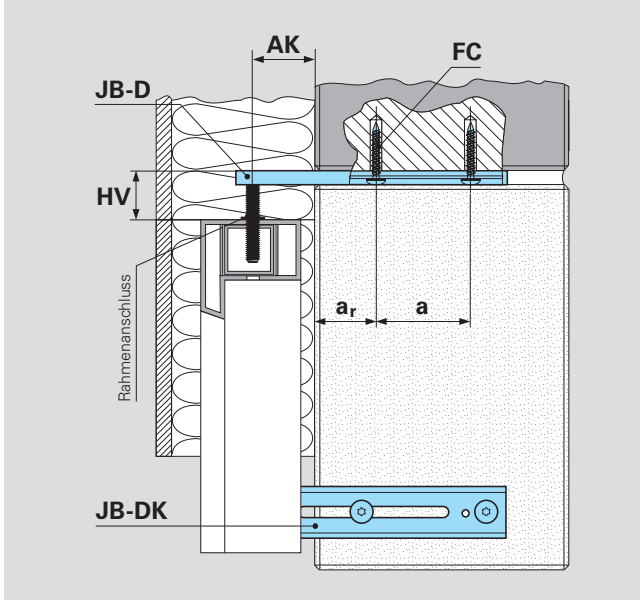
Pour le montage de fenêtres sur mur en briques creuses (HLZ), il faut utiliser une patte coudée **ALW**. La fixation s'effectue à l'intérieur du mur avec des fixations **FB**.






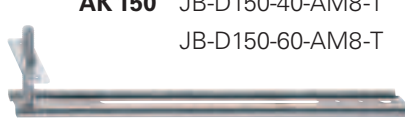


Prémontage des rails JB-D Montants de fenêtre (en production ou sur chantier)

Support : **Brique creuse, brique pleine, béton, béton cellulaire**

Rail de montage JB-D
prémonté, avec écrou à visser



HV60	HV40	mm	Référence	No Article
		AK 50	JB-D50-40-AM8-T JB-D50-60-AM8-T	1172634 1172635
		138/1,5 mm		
		AK 100	JB-D100-40-AM8-T JB-D100-60-AM8-T	1172637 1172666
		188/1,5 mm		
		AK 150	JB-D150-40-AM8-T JB-D150-60-AM8-T	1172669 1172702
		253/1,5 mm		

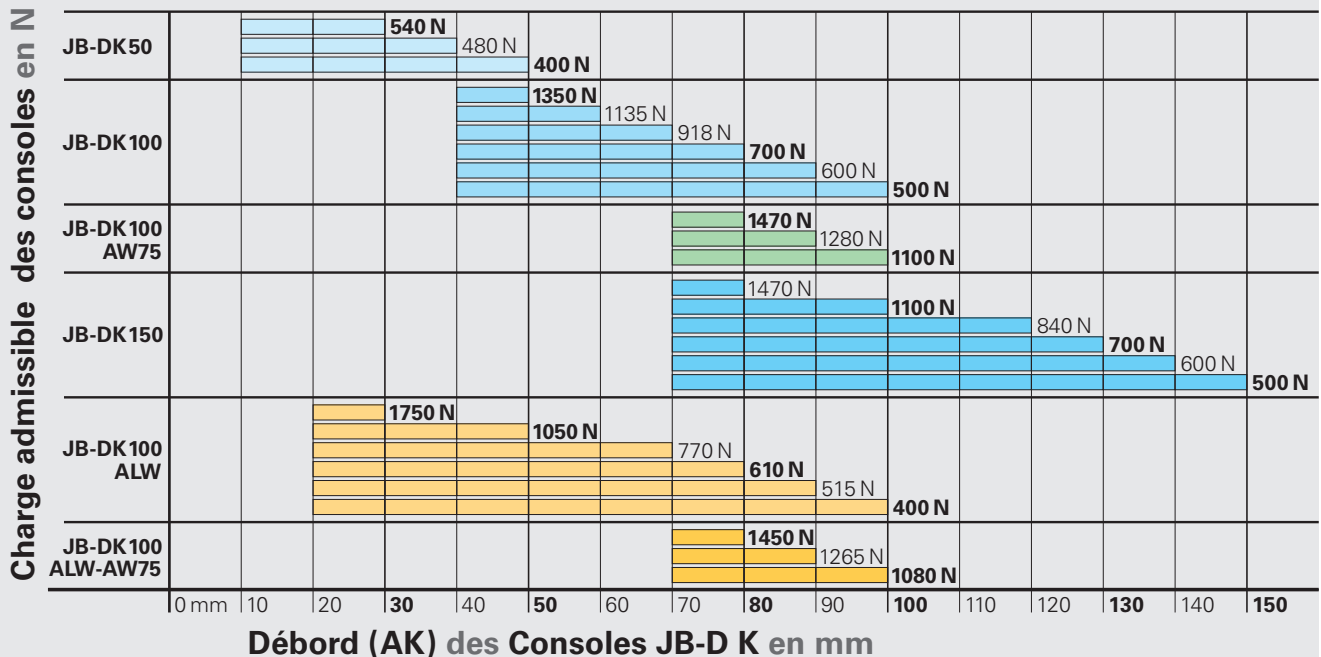
Capuchons

Référence	No Article	Coloris
CC-JB/10,5 RAL 8011	846877	brun
CC-JB/10,5 RAL 9010	846879	blanc
CC-JB-SD RAL 9010	852078	blanc

SD = étanche à l'eau sous pression statique contrôlé par l'institut ift



Charge admissible des consoles JB-DK



Accessoires et outillages


Fixation dans le béton et la brique creuse

Référence	No Article	
FC-D15/T25-7,2x45	924811	

Fixation dans la brique creuse

Référence	No Article	
FB-FK-T30-7,5x102	1117984	autres longueurs sur demande

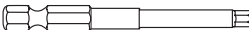
Fixation dans le béton cellulaire avec IGR-T

Référence	No Article	
IGR-T-T25-8,0x65	1050990	autres longueurs sur demande

Vis SPC de couplage et liaison pré-cadre acier

Référence	No Article	
SPC4/33-5,5x45	1133336	autres longueurs sur demande

Outils de pose

Référence	Longueur	No Article	
Embout T25-202 ¼"-6kt	110 mm	835349	
Embout T30-202 ¼"-6kt	70 mm	23488	
Embout T25-101 ¼"-6kt	25 mm	24008	


Foret de percussion pour béton et brique

Référence	No Article	
SDS-6x160/100	952262	Foret avec SDS 4Plus

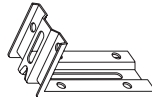
Foret pour brique creuse

Référence	No Article	
ZSD-5x310/250	1128434	

Equerre de montage petit modèle

Référence	No Article	
JB-W-70x58	1179131	

Equerre de montage grand modèle

Référence	No Article	
JB-W-120x58	1093506	

Plaque de montage

Référence	No Article	
JB-F-165x58	1179120	

Conseils personnalisés

Si vous avez des questions sur les techniques de fixation, n'hésitez pas à nous contacter. Nos spécialistes bénéficient d'une longue expérience et sont à votre disposition pour vous faire partager leurs connaissances sur les diverses applications de nos systèmes.



Conseil et vente

SFS intec
FasteningSystems-Industry
39, rue Georges Méliès, BP 55
FR-26902 Valence Cedex 9

T +33 4 75 75 44 22
F +33 4 75 75 44 94
fr.valence@sfsintec.biz
www.sfsintec.biz/fr

SFS intec
Turn ideas into reality.