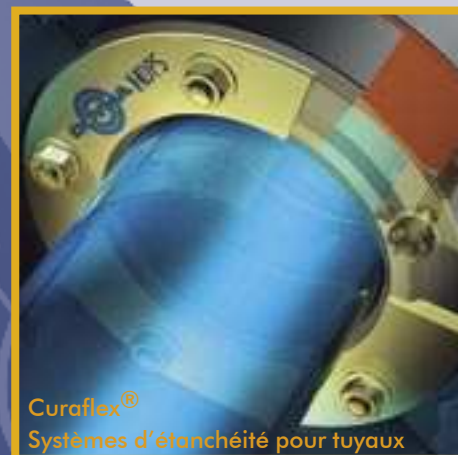


# DOYMA

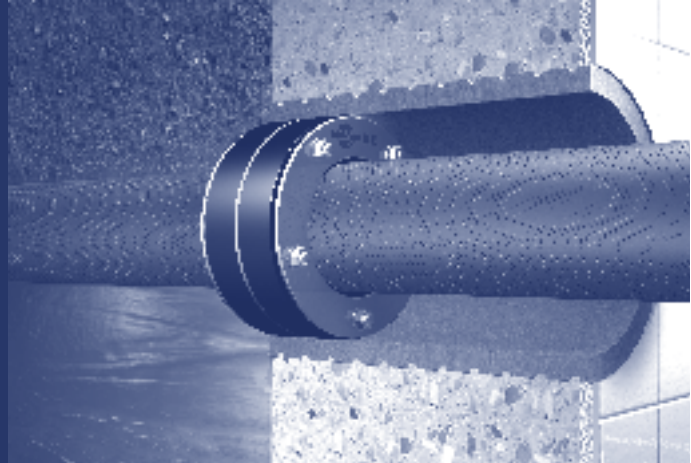
## Systèmes d'étanchéité des traversées de murs



## Présentation

# DOYMA GmbH & Co

Nous produisons et distribuons depuis plus de trois décennies des systèmes d'étanchéité des passages de tuyaux, de câbles et de conduites à travers les murs, les planchers et les fondations.



Doyma GmbH & Co est une entreprise de pointe dans le domaine des systèmes de traversées qui emploie plus de 100 personnes près de Brême, à Oyten, et dont le rayon d'action est l'Europe. Elle se fait un point d'honneur à réaliser, en plus d'une gamme complète de produits standard, des constructions spécialement adaptées aux besoins de chaque client.

Nous nous engageons à satisfaire nos clients. Nous entretenons donc des relations étroites avec eux et orientons toutes les activités de l'entreprise en fonction de leurs besoins; nos concepts pratiques et nos solutions intégrées individuelles reposent sur ces deux critères majeurs. Doyma GmbH & Co est certifiée DIN EN ISO 9001, et de sévères contrôles garan-

tissent que la gamme offerte demeure de grande qualité. Un personnel très compétent en matière technique et de service, des conseillers très fiables, ainsi qu'une responsabilité qualitative et un respect des délais absolus font de notre entreprise un partenaire sur lequel vous pouvez compter.

## Expérience & Innovation

Notre société allie des décennies d'expérience dans cette branche avec une organisation moderne et une stratégie orientée vers l'avenir. La garantie des normes de sécurité optimales est toujours au premier plan et demeure le point central dans tous les domaines de la technique des traversées, ce qui se manifeste par le nombre important de certificats de contrôle et d'homologations que présentent nos produits. Le client profite également de notre expérience. Nous vous aidons à planifier une installation comprenant nos produits en mettant à votre disposition les outils indispensables que représentent des listes

de contrôle, des textes d'appels d'offre, des croquis techniques et des instructions de montage. Des spécialistes compétents transmettent leur grand savoir-faire en matière de technique de traversées au cours d'exercices pratiques. Nous soutenons également nos distributeurs en organisant et en menant des actions ciblées de promotion des ventes. Nous utilisons, en plus du catalogue traditionnel de produits, les avantages du CD-ROM et de l'Internet, qui, par l'interactivité des informations, mettent à votre disposition des outils fonctionnels permettant une recherche et une sélection conviviales des produits.



## Domaines d'utilisation



Curaflex® Systèmes d'étanchéité pour tuyaux



Curaline® Systèmes d'étanchéité pour câbles

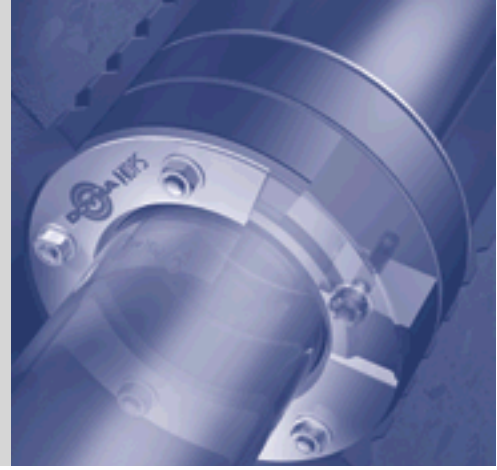


Curaflam® Systèmes de protection contre l'incendie

# Curaflex®

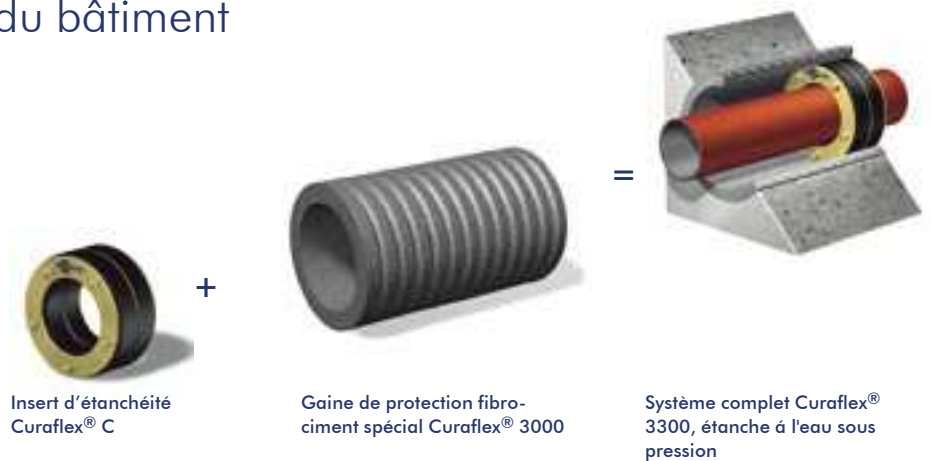
## Systèmes d'étanchéité pour tuyaux

Où que des conduites soient installés à travers des murs, des plafonds et des planchers dans une construction et de l'eau ou d'autres liquides pourraient causer des sinistres, les systèmes d'étanchéité Doyma assurent une étanchéité parfaite et professionnelle, ainsi évitant les détériorations aux bâtiments.



## Eviter les détériorations du bâtiment

Doyma GmbH & Co propose des systèmes complets pour presque tous les cas de figure imaginables, composés d'un insert d'étanchéité et d'une gaine de protection, et qui se distinguent par des pièces et des matériaux parfaitement adaptés les uns aux autres. Leur montage d'une grande simplicité garantit en outre une souplesse d'utilisation exceptionnelle. Les branchements Doyma sont adaptés à tous les types de conduites et de câbles qui doivent être introduits dans un bâtiment depuis l'extérieur en traversant des murs, des planchers ou des fondations. Des éléments sûrs sont disponibles pour répondre aux exigences les plus diverses en matière de matériaux et de constructions; un savoir faire dans la recherche et le développement accumulé au cours de plusieurs décennies nous permet d'élaborer des solutions pratiques répondant à des conditions d'installation très spéciales.



Insert d'étanchéité Curaflex® C

Gaine de protection fibro-ciment spécial Curaflex® 3000

Système complet Curaflex® 3300, étanche à l'eau sous pression



Curaflex® Quick In C - la fermeture rapide permet le montage ultérieur d'étanchéité

Doyma vous offre cinq ans de garantie sur tous les inserts d'étanchéité. Les boulons vissés et soudés en version standard assurent une résistance élevée, et leurs matériaux à surfaces traitées garantissent une protection efficace contre la corrosion. Selon le type d'insert utilisé, le joint en caoutchouc sera en élastomère de différentes qualités. Des gaines de protection en fibro-ciment spécial assurent la meilleure intégration possible de la gaine dans le mur traversé.



Curaflex® C/2/SD/5 - pour les constructions avec feuilles d'étanchéité

## Doyma DPS

Le coeur du programme Curaflex de Doyma est constitué par le système DPS « Double Profile System », unique en son genre. Un profil asymétrique des deux côtés des bagues en acier, sur la partie inférieure de celles-ci permet une déformation nettement plus efficace de l'élastomère. Aucun autre système n'offre un tel concept. Le système DPS de Doyma répartit la pression de façon plus intelligente. La pression est accrue en direction des parois du carottage ou de la gaine. Dans le même temps, la pression de compression de la conduite de fluide est réduite. Les conduites d'une certaine fragilité sont ainsi protégées contre l'encrasement.



DPS: profil asymétrique des deux côtés intérieurs des bagues en acier

# Curaline® Système d'étanchéité pour câbles



## Curaline Système pour câbles

Le système Curaline® comporte les passages de câbles du type BKD et KD comme entrées sûres pour câbles et tuyaux de protection.

Il assure pour des traversées de câbles une étanchéité à l'eau et au gaz.

L'avantage de ce système se manifeste dans la flexibilité des composants et dans ses installations vites et simples. Un grand nombre de couvercles permettent le passage et la fermeture pour tous les types et diamètres de câbles. L'étanchéité est obtenue par des manchons thermorétractables positionnés autour des câbles et des couvercles.



Curaline® BKD 150

## Avantages

- possibilité d'entrée universelle pour tous les types de câbles et tuyaux de protection
- étanchéité par manchons thermo-rétractables et par technique caoutchouc
- directement étanche contre l'eau et le gaz
- raccordement sûr et simple du système des tuyaux de protections
- système complet de couvercles, manchons rétractables à chaud et à froid livrable avec accessoires nécessaires.
- sécurité anti-extraction à cause des ancrages muraux.
- les bords arrondis évitent un endommagement des manteaux des câbles pendant la pose
- matériaux écologiques et hautement résistants aux influences chimiques.

## Curaflam® Systèmes de protection contre l'incendie

empêchent la propagation de feu et de la fumée au-delà des limites de la zone coupe-feu.

Pour toutes les zones d'installation à l'intérieur de bâtiments Doyma offre un système de protection contre l'incendie qui

correspond aux classes de résistance au feu R90 et R120 (tubes) et S90 (câbles). Toutes les traversées peuvent ainsi être complétées par une protection contre l'incendie préventive, qui est sûre et efficace.



Curaflam® Manchon XS

## Curaflam® Inject BS +K10

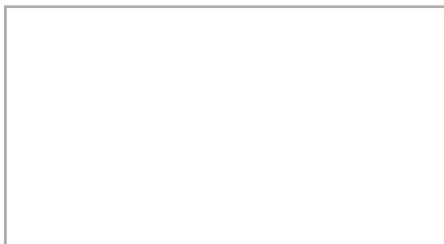
- concession Z-19.11-1607
- pour câbles pour
  - tuyaux non-inflammables  $\leq 160$  mm et
  - inflammables  $\leq 32$  mm
- pour passage annulaire  $\leq 50$  mm



Curaflam® Inject BS+K10

## Curaflam® Manchon XS

- R90 - concession Z-19.17-1386
- devant le mur/sous le plafond avec au moins 100 mm d'épaisseur
- pour tuyaux inflammables avec diamètre extérieur  $\leq 200$  mm
- pour tuyaux positionnés en diagonale
- pour raccords de tuyaux
- pour installation avec distance à zéro



DIN EN ISO 9001

## DOYMA GmbH & Co

Systèmes de traversées  
Industriestr. 43-57  
28876 Oyten  
Alemania

Fon: (+49) 4207 9166-500

Fax: (+49) 4207 9166-199

Mail: [export@doyma.de](mailto:export@doyma.de)

[www.doyma.de](http://www.doyma.de)

